



区民葬儀のご案内



万一ご不幸があったとき ご利用ください。

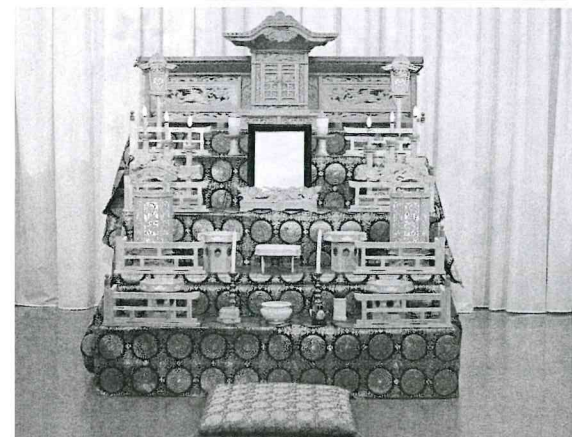
区民葬儀とは、葬祭費用の負担軽減などの区民要望にこたえるため、全東京葬祭業連合会に加盟する区民葬儀取扱業者が行っている葬儀のことです。

— 特別区区民葬儀運営協議会 —

祭壇

金らん五段飾

(A1券)



(祭壇規格内容)

- 祭壇一式 (写真参照) 祭壇5段、金らんがけ 180cm
- お棺 (180cmサイズ)
- 記録帳 (会葬帳1冊・香典帳1冊・会計帳1冊)
- 標示紙 (受付・携帯品預かり・忌中紙)
- ローソク・線香 (各1箱)
- お香・香炭 (告別式終了まで)
- 祭壇後幕540cm × 270cm
- 鯨 (白黒) 幕2張り

金らん四段飾

(A2券)



- 祭壇一式 (写真参照) 祭壇4段、金らんがけ 180cm
- お棺 (180cmサイズ)
- 記録帳 (会葬帳1冊・香典帳1冊・会計帳1冊)
- 標示紙 (受付・携帯品預かり・忌中紙)
- ローソク・線香 (各1箱)
- お香・香炭 (告別式終了まで)
- 祭壇後幕540cm × 270cm
- 鯨 (白黒) 幕2張り

白布三段飾

(B券)



- 祭壇一式 (写真参照) 祭壇3段、白布がけ 150cm巾
- お棺 (180cmサイズ)
- 記録帳 (会葬帳1冊・香典帳1冊・会計帳1冊)
- 標示紙 (受付・携帯品預かり・忌中紙)
- ローソク・線香 (各1箱)
- お香・香炭 (告別式終了まで)
- 祭壇後幕540cm × 174cm

白布二段飾

(C券)



- 祭壇一式 (写真参照) 祭壇2段、白布がけ 90cm巾
- お棺 (180cmサイズ)
- 記録帳 (会葬帳1冊・香典帳1冊・会計帳1冊)
- 標示紙 (受付・携帯品預かり・忌中紙)
- ローソク・線香 (各1箱)
- お香・香炭 (告別式終了まで)
- 祭壇後幕540cm × 174cm

区民葬儀で対象となる費用



祭壇・霊柩車
火葬料金・遺骨収納容器

この他に諸費用が別料金として
かかります。



区民葬儀に含まれていないもの（諸費用）

下記のものゝ区民葬儀に含まれておりませんので
区民葬儀取扱業者にご相談ください。

ドライアイス、遺影写真、会葬礼状、返礼品、
飲食費、生花、花輪、御供物、テント、ハイヤー、
マイクロバス、斎場使用料など。

区民葬儀の手順

契約→納棺→祭壇設営→通夜
→告別式→出棺→祭壇撤収→火葬

※祭壇料金（A1・A2・B・C券）の中には、
設営、撤収に伴う管理費（連絡通信、人件費、
運搬費、交通費）を含んでいます。

※神葬祭については区民葬儀B券以上で取り扱います。
キリスト教、無宗教につきましてはご相談ください。

② 霊柩車

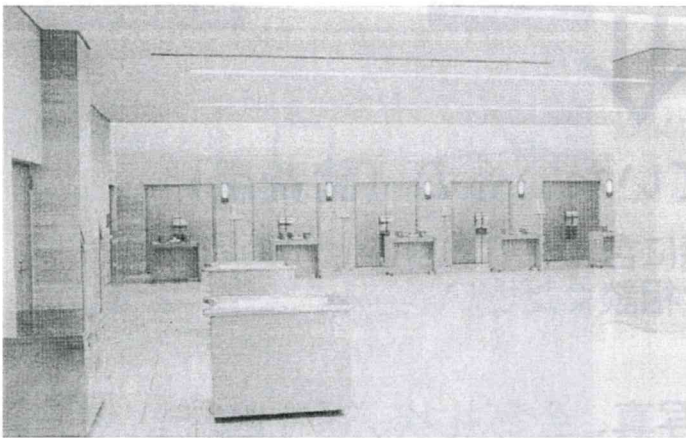


宮型指定車

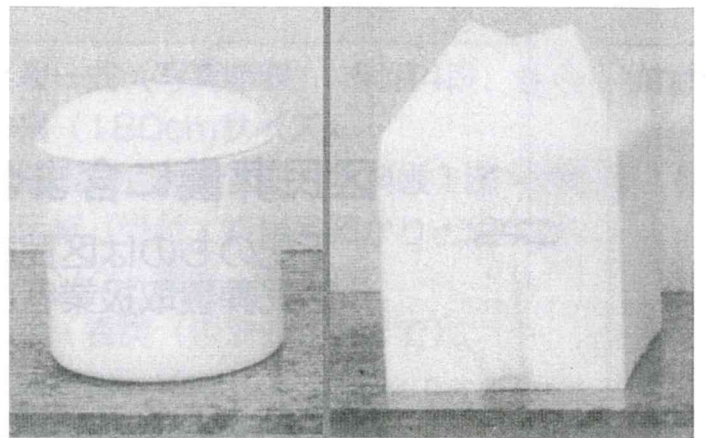


普通霊柩車

③ 火 葬



④ 遺骨収納容器



祭壇規格内容及び区民葬儀料金に含まれない部分については中面をごらんください。

利用方法

- 利用者は、医師の死亡診断書を提示し、葬儀券交付を受けてください。
 - 葬儀券は、各区役所の区民葬儀所管の課で発行します。
 - 葬儀券に必要事項を記入し、取扱店に申込みをしてください。
 - 利用料金は、葬儀券の区分ごとに、お支払いください。
- ※ 葬儀券は、区民葬儀取扱業者以外は取り扱いません。

問い合わせ先

〒154-8504 世田谷区世田谷4-21-27
世田谷区保健福祉部
生活福祉担当課生活福祉担当
電話 03-5432-2931
FAX 03-5432-3020

区民葬儀 利用料金

区民葬儀券は、祭壇券、霊柩車券、火葬券(遺骨収納容器含む)に分かれています。祭壇やお棺等を各種ご用意しました。ご利用になる方の希望により、組み合わせてご利用できます。

1 祭壇券【祭壇料金(御寝棺含む)】

R3.4.1 改定

区 分		料 金	長尺棺 料金	
A1券	金襴5段飾り 桐張棺	312,180円	325,380円	すべて 桐張棺
A2券	金襴4段飾り 桐張棺	259,600円	272,800円	
B券	白布3段飾り プリント棺	136,400円	171,600円	
C券	白布2段飾り プリント棺	100,100円	135,300円	
祭壇を利用せず寝棺のみ (H17.5.1 改定)		桐張棺	66,000円	79,200円
		プリント棺	44,000円	長尺棺のプリント棺はありません。

◆満6歳以下(小人)のA1～Cの料金は、1,100円引きになります。

◆祭壇を利用しない寝棺のみの場合は、別途人件費が必要です。

2 霊柩車券【霊柩車運送料金】

R3.4.1 改定

区 分	料 金		
	10km まで	20km まで	30km まで
宮型霊柩車	33,270円	39,320円	45,370円
普通霊柩車	15,570円	19,530円	23,490円

3 火葬券(民営火葬場の利用に限る)

【火葬料金】(非課税)

R4.4.1 改定

【遺骨収納容器代】

R3.4.1 改定

区 分	料 金
大 人	59,600円
小人(満6歳以下)	34,500円

区 分	料 金	
大 人	2号一式	11,990円
	3号一式	10,780円
小 人	6号一式	2,530円

●料金は税込みです。

●葬儀を行うにあたっては、上記の葬儀料金に含まれない諸費用が別途必要になります。

—写真等の見本は「区民葬儀のご案内」をご覧ください—

お問い合わせ先: 世田谷区 保健福祉政策部
生活福祉課 生活福祉担当
電話 03-5432-2931
FAX 03-5432-3020